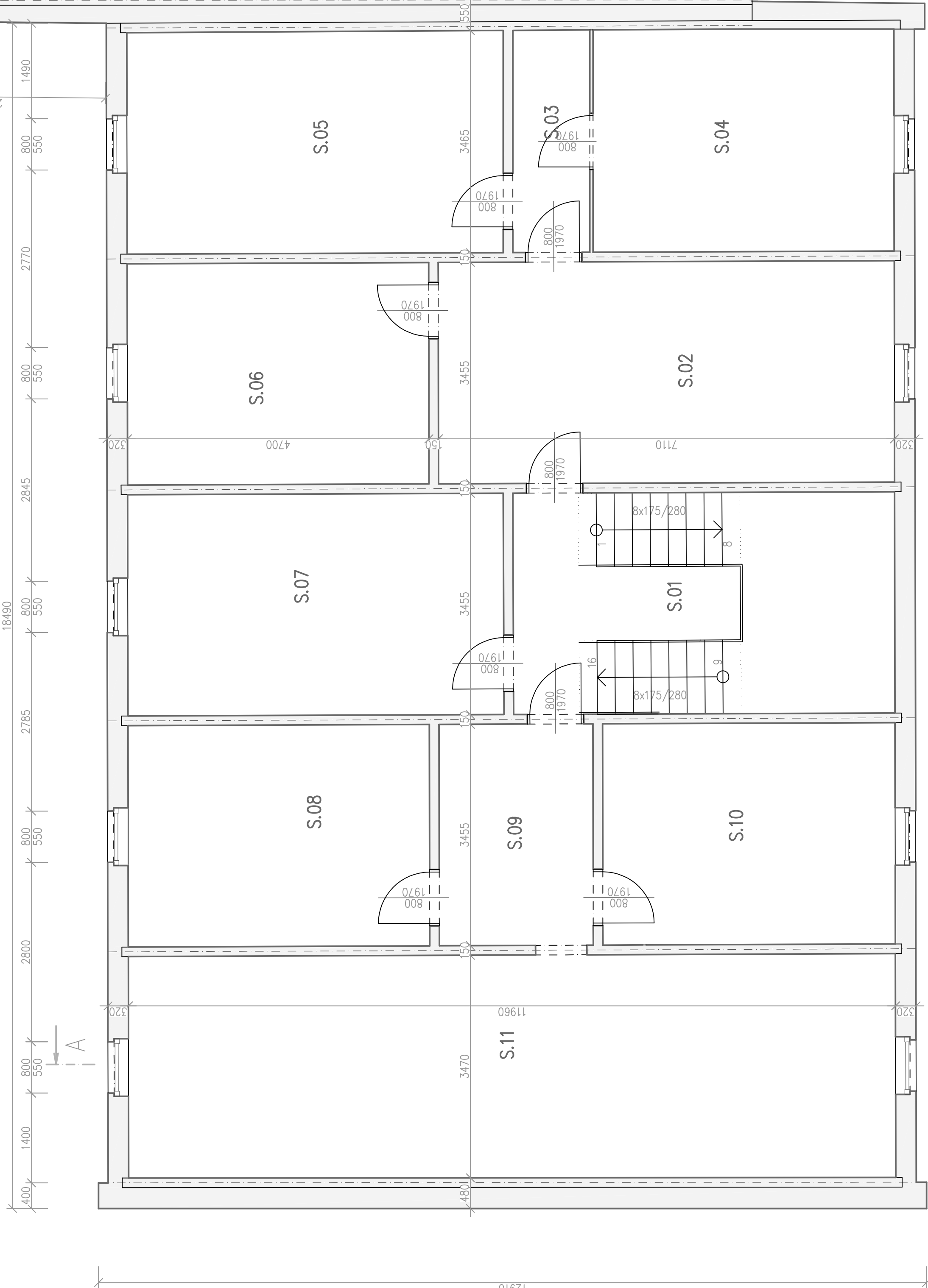


BYTOVÝ DŮM č.p. 391

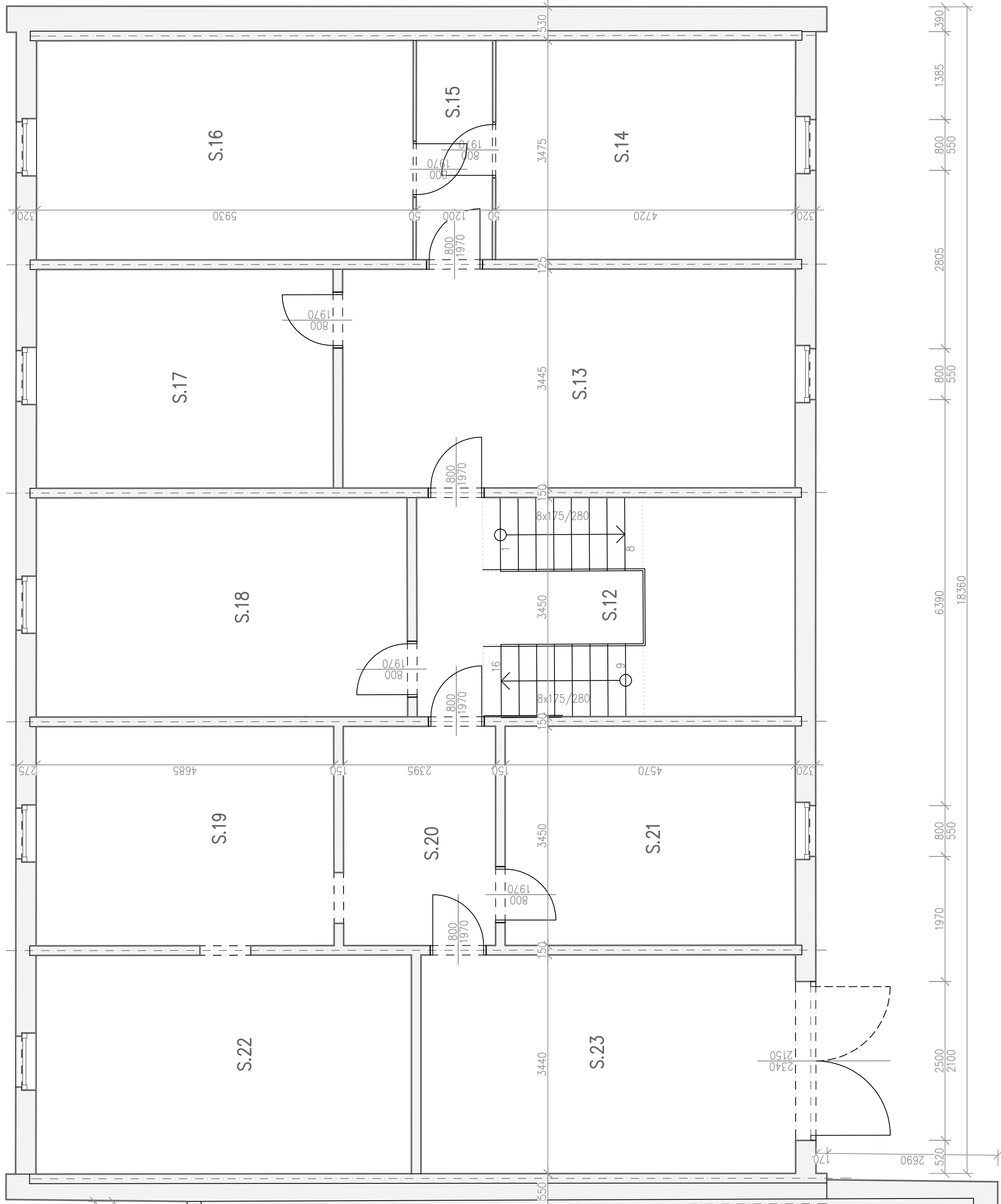


PŮDORYS SUTERÉNU

BYTOVÝ DŮM č.p. 390



BYTOVÝ DŮM č.p. 391



BYTOVÝ DŮM č.p. 390

Tabulka		
Číslo	Jméno	Plocha
S.01	SCHODIŠTĚ	24,79
S.02	SKLEPNÍ KÓJE	24,79
S.03	CHODBA	20,67
S.04	SUŠARNA	20,67
S.05	SUŠARNA	20,3
S.06	PRADELNA	16,23
S.07	KOČÁRKÁRNA	20,24
S.08	DŮLNA	16,23
S.09	CHODBA	8,71
S.10	MĚŘENÍ A REGULACE	15,75
S.11	SKLEPNÍ KÓJE	41,6

Součet: 229,97

BYTOVÝ DŮM č.p. 391

Tabulka		
Číslo	Jméno	Plocha
S.12	SCHODIŠTĚ	20,79
S.13	SKLEPNÍ KÓJE	24,77
S.14	SUŠARNA	16,32
S.15	CHODBA	41,4
S.16	SUŠARNA	20,49
S.17	SKLAD	16,09
S.18	KOČÁRKÁRNA	20,15
S.19	SKLEPNÍ KÓJE	16,17
S.20	CHODBA	8,62
S.21	MĚŘENÍ A REGULACE	15,77
S.22	SKLEPNÍ KÓJE	20,46
S.23	BOJLER	21,21

Součet: 204,98

LEGENDA

STAVAJÍCÍ ZDVO – PANELY



REVIZE	KOD	KOD	REV.

Projektant

Ing. Marian Vyzral

Projekční činnost ve výstavbě

722 055 S29; m.vyzral@seznam.cz

Zodpovědný projektant

Ing. M.Vyzral

Alice

Zateplení bytového domu č.p. 390 a 391

DOKUMENTACE PRO PROVEDENÍ STAVBY

Investor	Město Bochov	Locality	Okružní 390 a 391
Návrhář	Miroslav Václavík	Architect	Bochov
Dleš	číslo 11	Bochov	

ARCHITEKTONICKO-STAVEBNÍ ČÁST

Výkres

Půdorys 1 PP stávající stav

1:50

04/2016

Kontrola

Ing. M.Vyzral

Výkres číslo

Reviz

43/2016

D1